



# SFPM

PERCHERONNE DE MÉCANIQUE

De la conception à l'installation



## MÉCANIQUE GÉNÉRALE ET DE PRÉCISION

### Notre force : LA RÉACTIVITÉ

#### Nos savoir-faire et nos prestations

- ☑ Conception d'ensembles mécaniques en 3D sur Solidworks Pro 2016
- ☑ Etude et réalisation de montages mécaniques, de supports et de sous-ensembles originaux
- ☑ Assemblage et mise au point de montages et de sous-ensembles ; installation, mise en service et formation des opérateurs sur site
- ☑ Etude et réalisation de pièces mécaniques et d'outillages spéciaux
- ☑ Adaptation et modification d'outillages existants
- ☑ Conception, réalisation et assemblage de petites machines spéciales
- ☑ Travail à façon sur plans ou sur modèles (duplication de pièces usées si plan indisponible)
- ☑ Usinage de pièces unitaires et prototypes et de petites et moyennes séries en tournage et en fraiseuse
- ☑ Jauges 33, appuis, étalons pour maquettes de contrôle

#### Nos moyens d'usinage

- ↳ 1 centre d'usinage Hurco WMX42 ; 1060 x 610 x 610
- ↳ 1 tour Somab OPTIMAB ; 450 Ø250 x 900 broche Ø73
- ↳ 1 tour Mas à commande numérique ; pince Ø40 x 800
- ↳ 2 tours HBX360 ; Ø360 x 800 passage broche Ø54
- ↳ 1 tour HB575 ; Ø575 x 1350 broche Ø50
- ↳ 1 tour SN601.R ; Ø600 x 2000 broche Ø100
- ↳ 1 tour Colchester ; Ø330 x 1200 broche Ø40
- ↳ 1 fraiseuse numérique PMER SMX3500 ; 770 x 500 x 420
- ↳ 1 fraiseuse Vernier FV300E ; 700 x 300 x 400
- ↳ 1 fraiseuse Gambin 3M ; 1000 x 710 x 420
- ↳ 1 fraiseuse Gambin 1M ; 700 x 300 x 400
- ↳ 1 fraiseuse Dufour 222R ; 300 x 900 x 500
- ↳ 1 fraiseuse Dufour 225 ; 750 x 300 x 398
- ↳ 2 fraiseuses Huron ; 900 x 680 x 500

#### Nos moyens de découpe et de finition

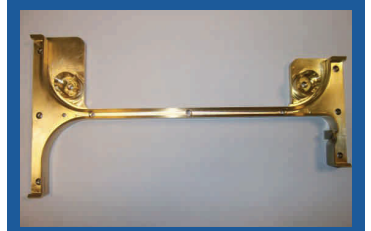
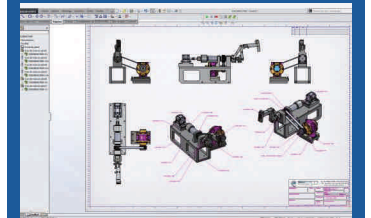
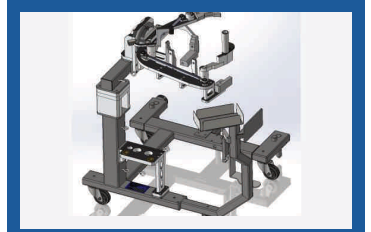
- ↳ 1 mortaiseuse Alpha TS200K plateau 400, course 200
- ↳ 1 rectifieuse plane Brown & Sharpe Micromaster 618 ; 300 x 150
- ↳ 2 perceuses à colonne et 1 taraudeuse
- ↳ 1 scie à ruban KASTO à commande numérique
- ↳ 1 débiteuse de plaques (aluminium, plastiques)
- ↳ 1 poste de soudure TIG AC/DC (aluminium, Inox, acier)
- ↳ 1 poste de soudure MIG
- ↳ 1 machine de marquage Pro-Pen P5000 PN

#### Nos moyens de contrôle

- ☑ Machine de contrôle 3D - XM, Keyence
- ☑ Colonne de mesure TESA HIT PLUS 600D
- ☑ Marbre 1020 x 920

#### Opérations spécifiques sous-traitées sous notre contrôle

- ↳ Traitement thermique (traitement sous vide, cémentation, nitruration...)
- ↳ Traitement de surface (anodisation, brunissage, zingage...)
- ↳ Peinture (époxy, en cabine...)
- ↳ Découpe (laser, jet d'eau, oxycoupage...)
- ↳ Electro-érosion fil et enfonçage
- ↳ Rectification plane et cylindrique

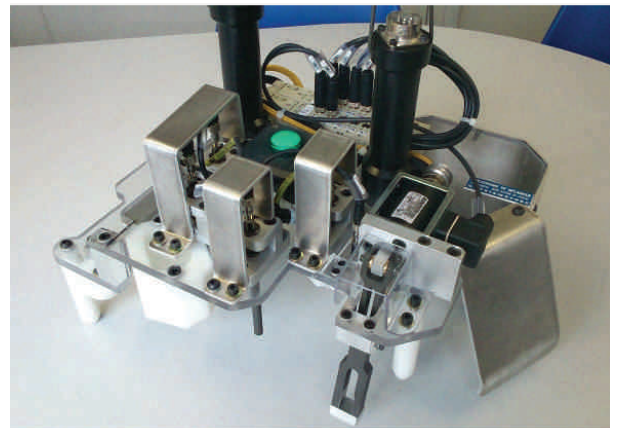


## Extraits des domaines d'activité de nos clients

Equipementiers et sous-traitants automobiles,  
Mécaniques & métallurgiques (chaudronneries),  
Equipements médicaux et de mesure,  
Laboratoires pharmaceutiques et produits d'hygiène,  
Productions cosmétiques et de chimie fine,  
Plasturgie (soufflage, injection),  
Produits alimentaires,  
Electronique et des luminaires,  
Cartonnage et PLV,  
Imprimeries,  
Garages et exploitations agricoles.



Montages et assemblages mécaniques - 3 presses de clippage



Montages et assemblages mécaniques - Masque contrôle



Montages et assemblages mécaniques  
Machine spéciale avec plateau tournant



Montages et assemblages mécaniques  
4 luges d'assemblages pour blocs de ventilation



Elévateur pneumatique



Motorisation de chariots manuels